

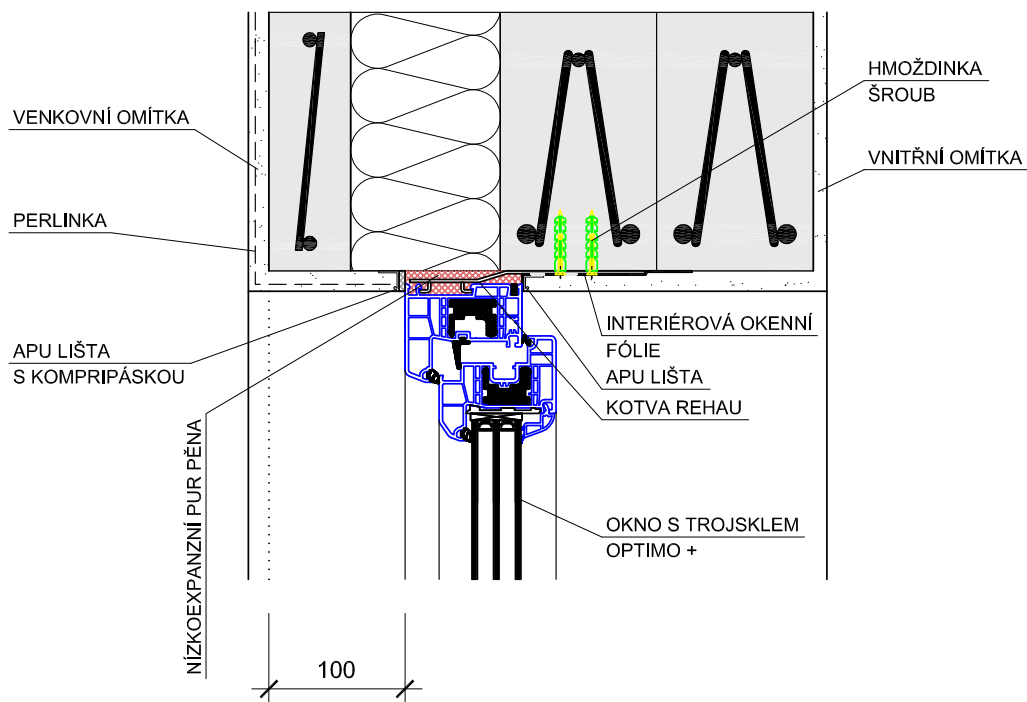
3.1.2.3 OTVORY VČETNĚ VÝPLNÍ (OKNA, DVEŘE, FRANC. OKNA, BALKON. DVEŘE)

POLOHA OKNA 100 mm OD LÍCE ZDIVA - NADPRAŽÍ / OSTĚNÍ / PARAPET

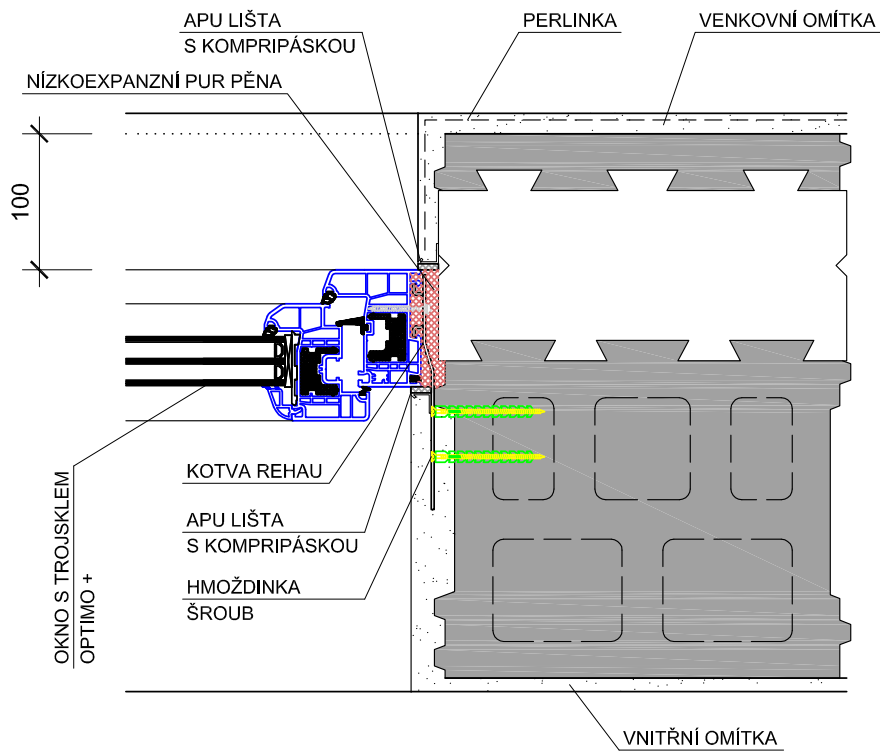
PŘEHLEDOVÁ TABULKA k **A)** nadpraží, **B)** ostění, **C)** parapet

KRITERIA	VOLITELNÉ PARAMETRY			
DRUH VÝPLNĚ	okno	francouzské okno	balkonové	vstupní dveře
STÍNÍČÍ TECHNIKA	roleta meziokenní	roleta předokenní	žaluzie	markýza
MATERIÁL RÁMU	plast	dřevo (EURO-profil)	hliník	kombinace
MATERIÁL ZASKLENÍ	trojsklo + sklo	trojsklo	dvojsklo	-
VENKOVNÍ OSTĚNÍ	100 mm	150 mm	□ 150 mm	-
OTVORY VČETNĚ VÝPLNÍ SE SOUČINITELEM PROSTUPU TEPLA LEPŠÍ NEŽ:	požadovaná hodnota $U_{N,20}$	doporučená hodnota $U_{rec,20}$	doporučená hodnota pro pasivní budovy $U_{pas,20}$	-

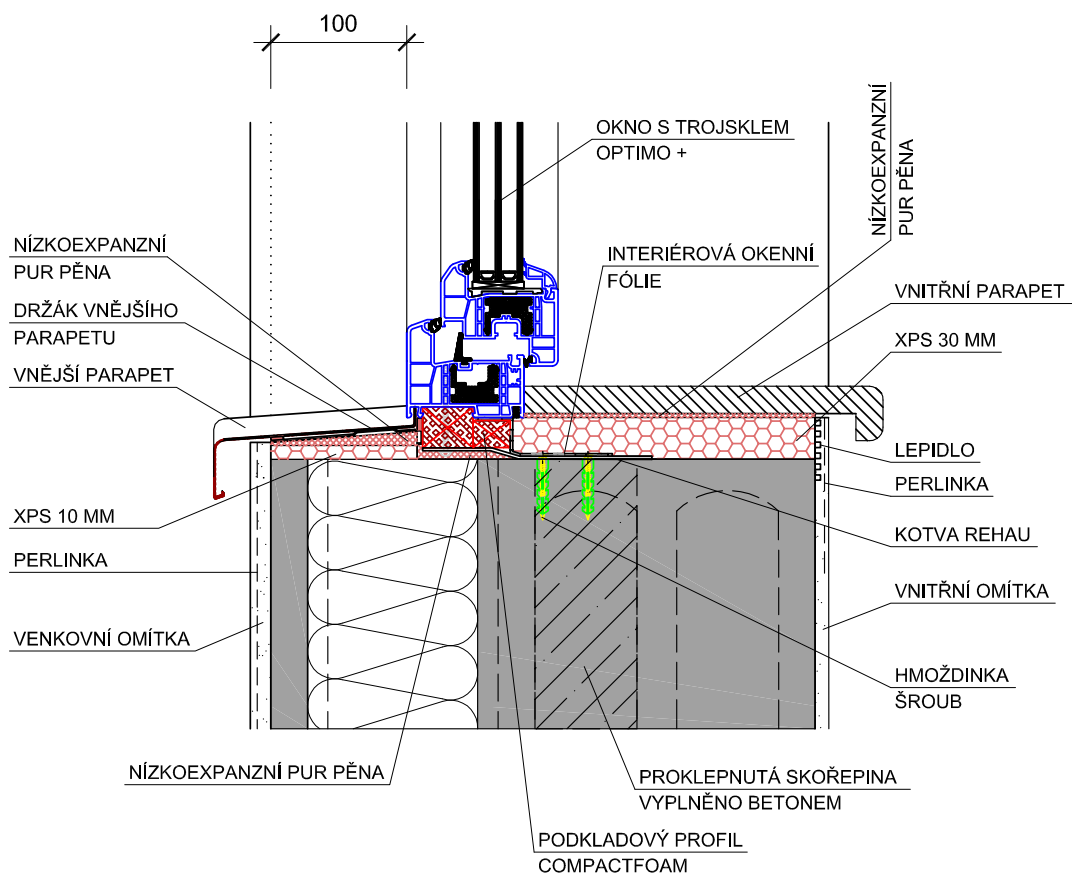
Nadpraží



Ostění



Parapet

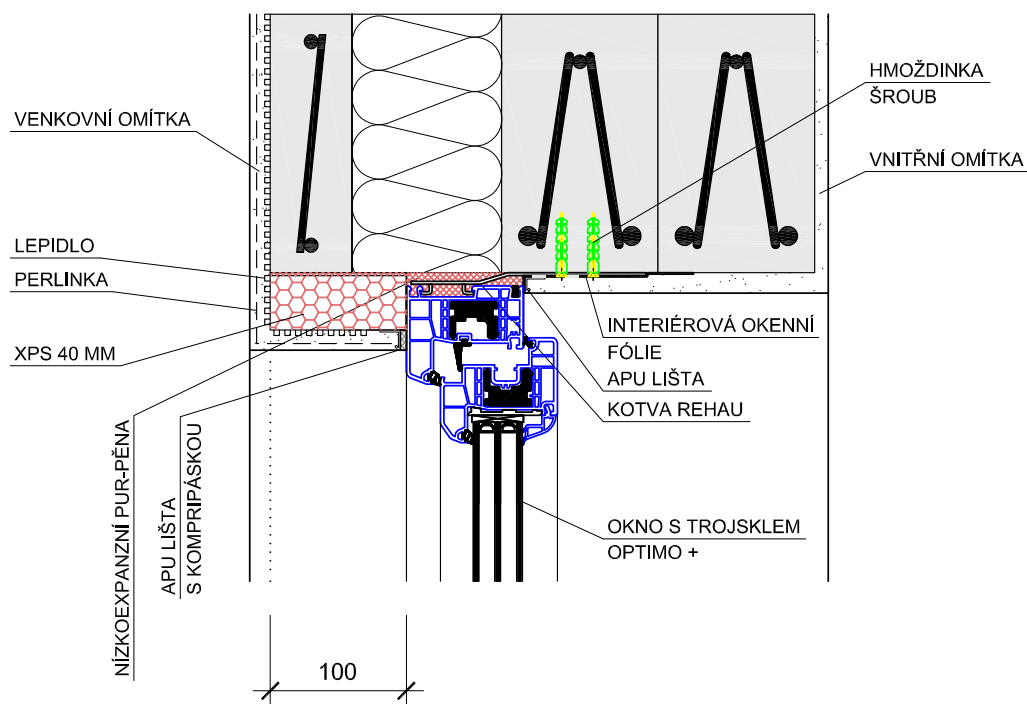


POLOHA OKNA 100 mm OD LÍCE ZDIVA, PŘETEPLENÉ OSTĚNÍ - NADPRAŽÍ / OSTĚNÍ / PARAPET

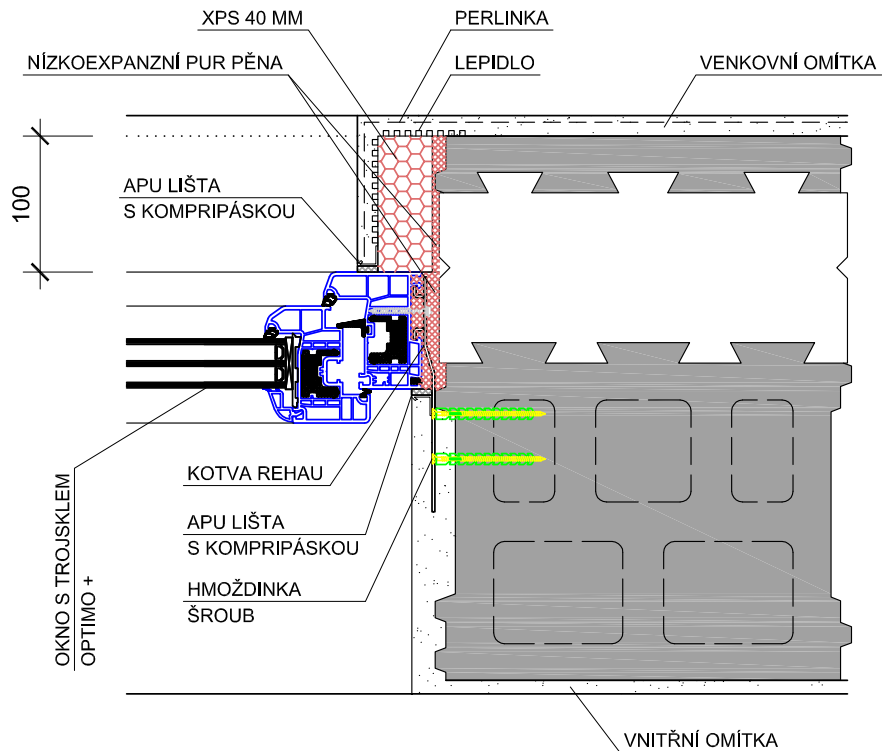
PŘEHLEDOVÁ TABULKA k **A)** nadpraží, **B)** ostění, **C)** parapet

KRITERIA	VOLITELNÉ PARAMETRY			
DRUH VÝPLNĚ	okno	francouzské okno	balkonové	vstupní dveře
STÍNÍČÍ TECHNIKA	roleta meziokenní	roleta předokenní	žaluzie	markýza
MATERIÁL RÁMU	plast	dřevo (EURO-profil)	hliník	kombinace
MATERIÁL ZASKLENÍ	trojsklo + sklo	trojsklo	dvojsklo	-
VENKOVNÍ OSTĚNÍ	100 mm	150 mm	□ 150 mm	-
OTVORY VČETNĚ VÝPLNÍ SE SOUČINITELEM PROSTUPU TEPLA LEPŠÍ NEŽ:	požadovaná hodnota $U_{N,20}$	doporučená hodnota $U_{rec,20}$	doporučená hodnota pro pasivní budovy $U_{pas,20}$	-

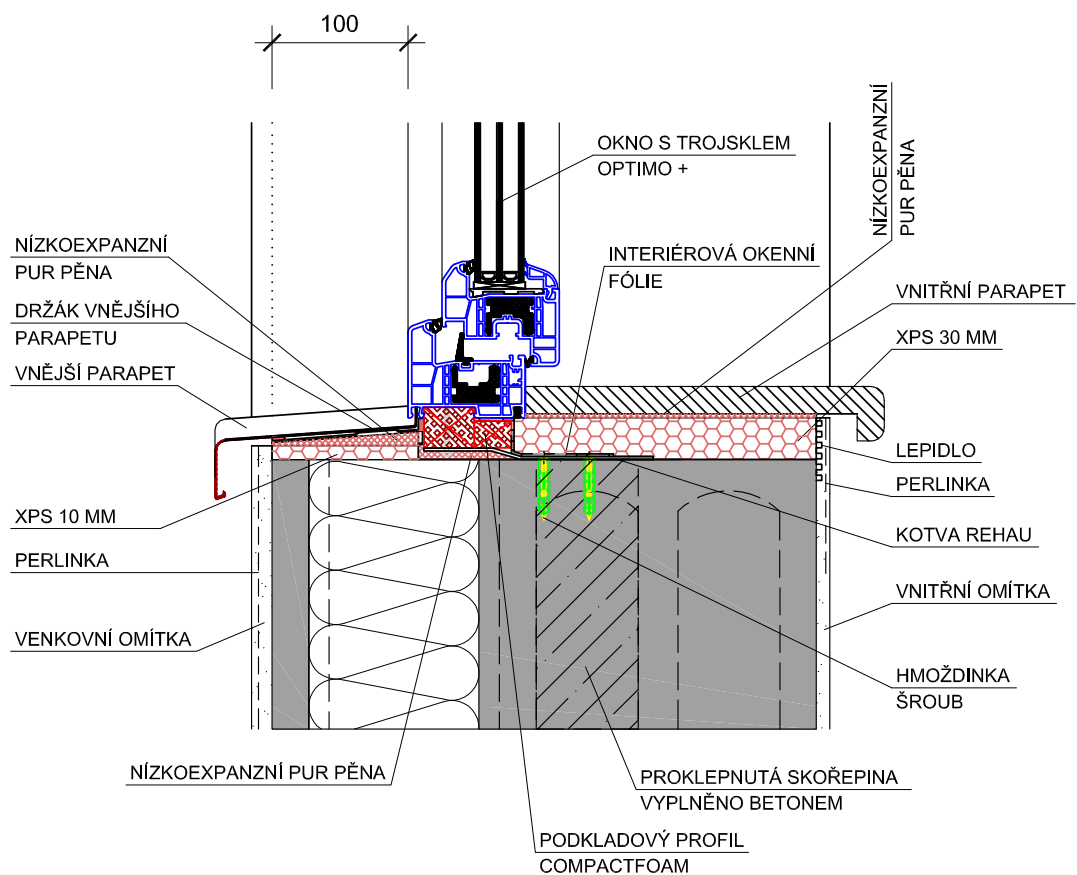
Nadpraží



Ostění



Parapet

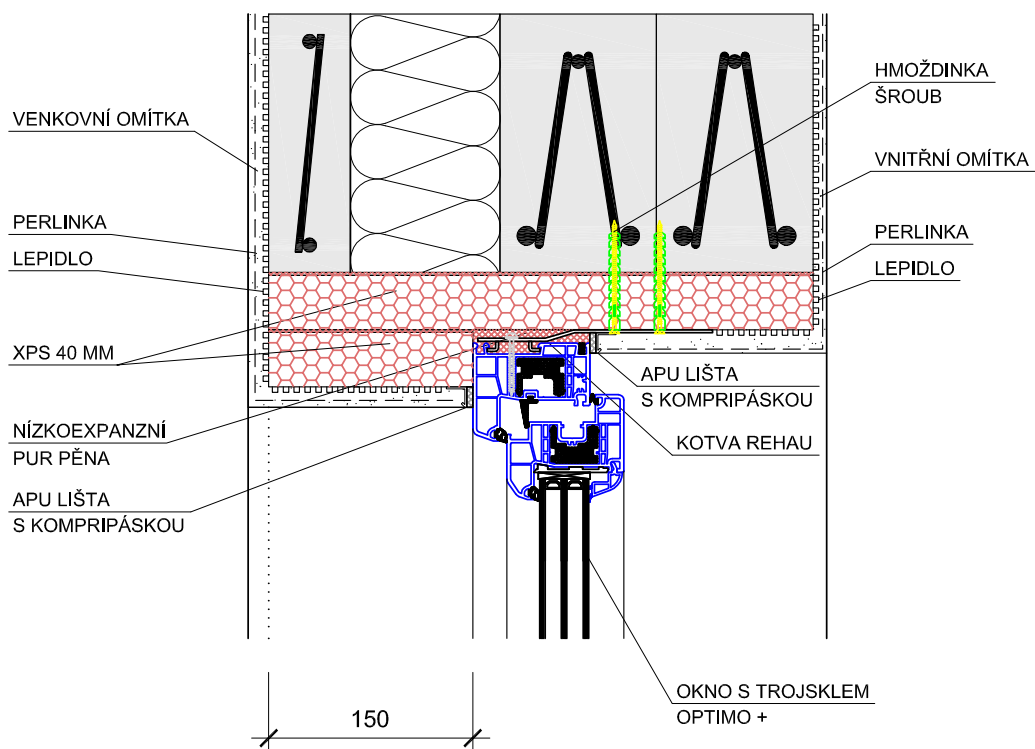


POLOHA OKNA 150 mm OD LÍCE ZDIVA, PŘETEPLENÉ OSTĚNÍ - NADPRAŽÍ / OSTĚNÍ / PARAPET

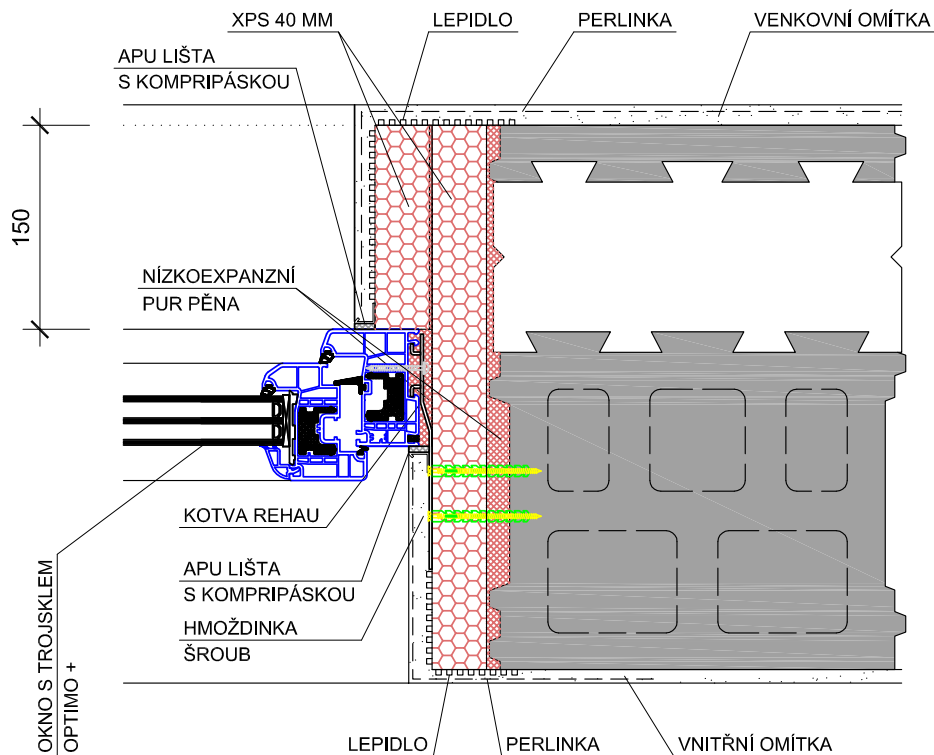
PŘEHLEDOVÁ TABULKA k **A)** nadpraží, **B)** ostění, **C)** parapet

KRITERIA	VOLITELNÉ PARAMETRY			
DRUH VÝPLNĚ	okno	francouzské okno	balkonové	vstupní dveře
STÍNÍČÍ TECHNIKA	roleta meziokenní	roleta předokenní	žaluzie	markýza
MATERIÁL RÁMU	plast	dřevo (EURO-profil)	hliník	kombinace
MATERIÁL ZASKLENÍ	trojsklo + sklo	trojsklo	dvojsklo	-
VENKOVNÍ OSTĚNÍ	100 mm	150 mm	□ 150 mm	-
OTVORY VČETNĚ VÝPLNÍ SE SOUČinitelem PROSTUPU TEPLA LEPŠÍ NEŽ:	požadovaná hodnota $U_{N,20}$	doporučená hodnota $U_{rec,20}$	doporučená hodnota pro pasivní budovy $U_{pas,20}$	-

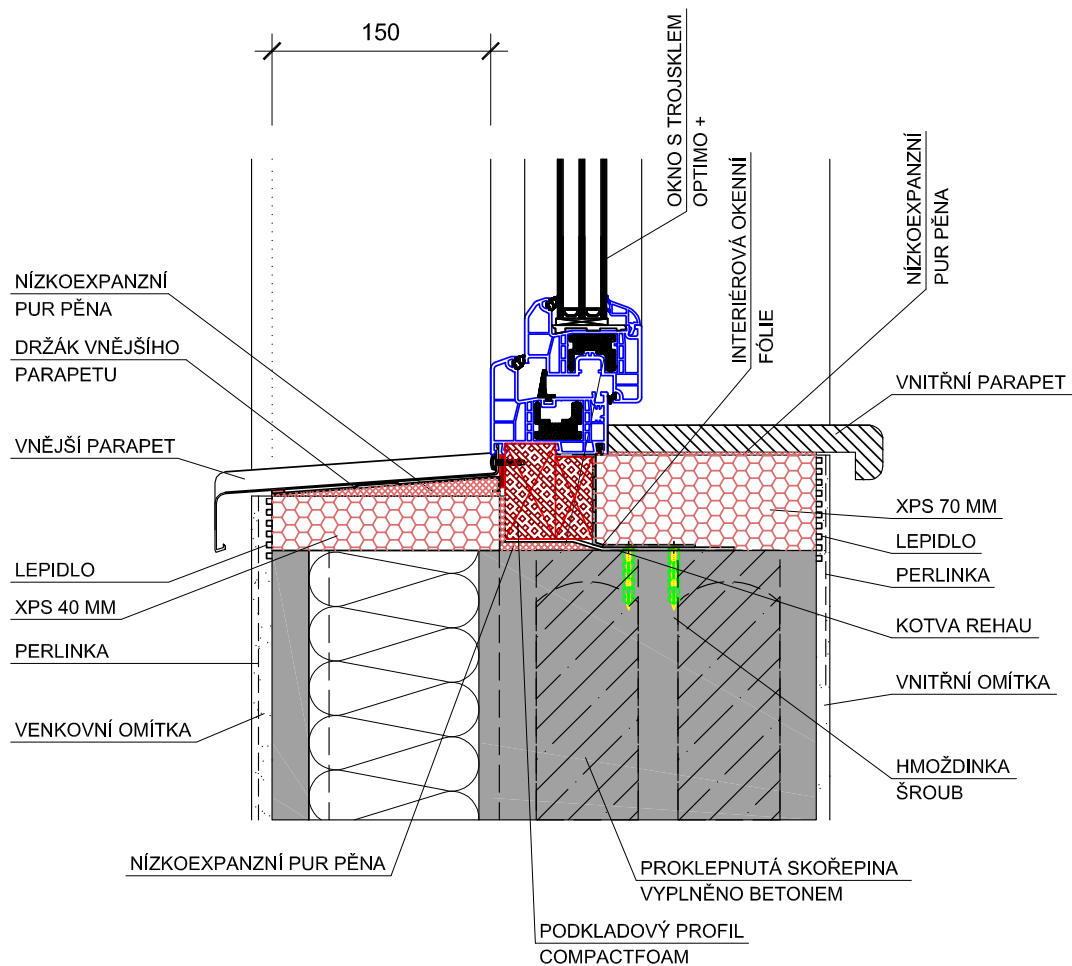
Nadpraží



Ostění



Parapet

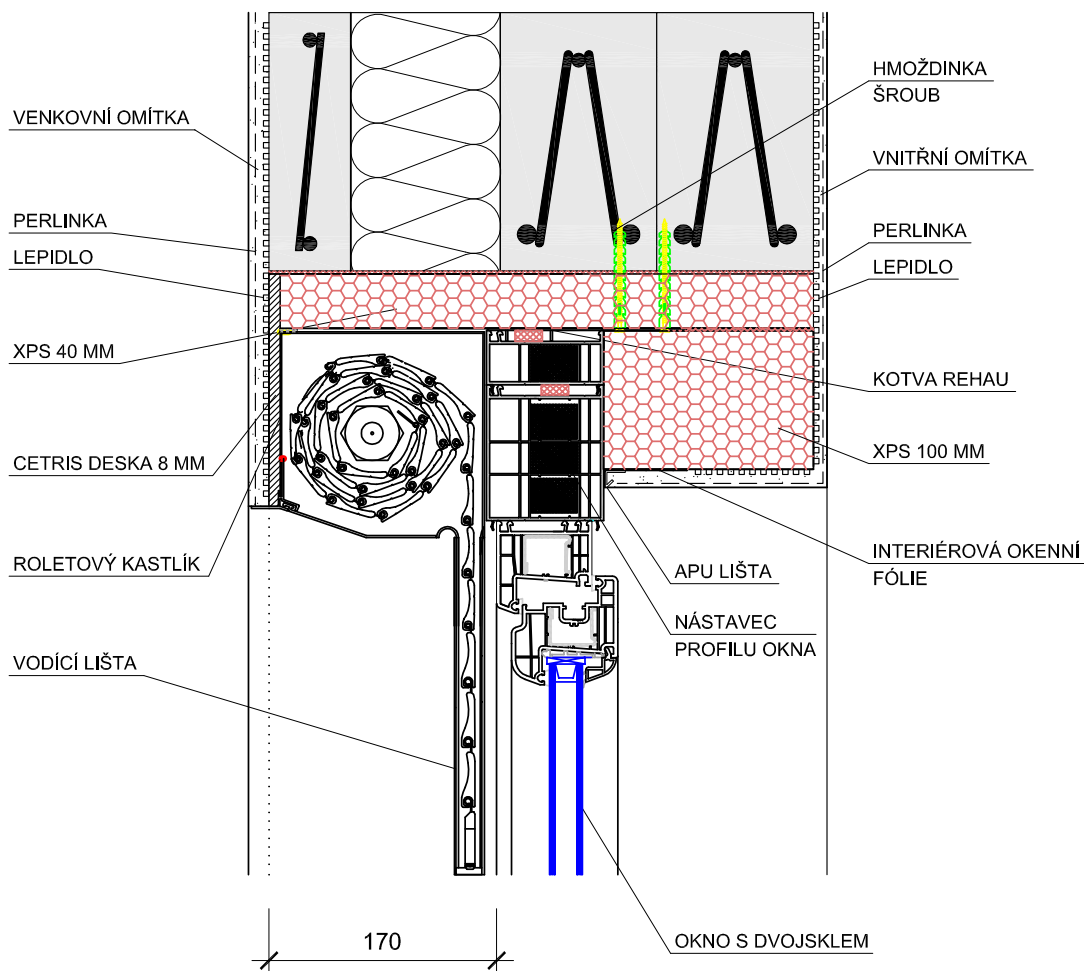


OKNO S PŘEDOKENNÍ ROLETOU - NADPRAŽÍ / OSTĚNÍ / PARAPET

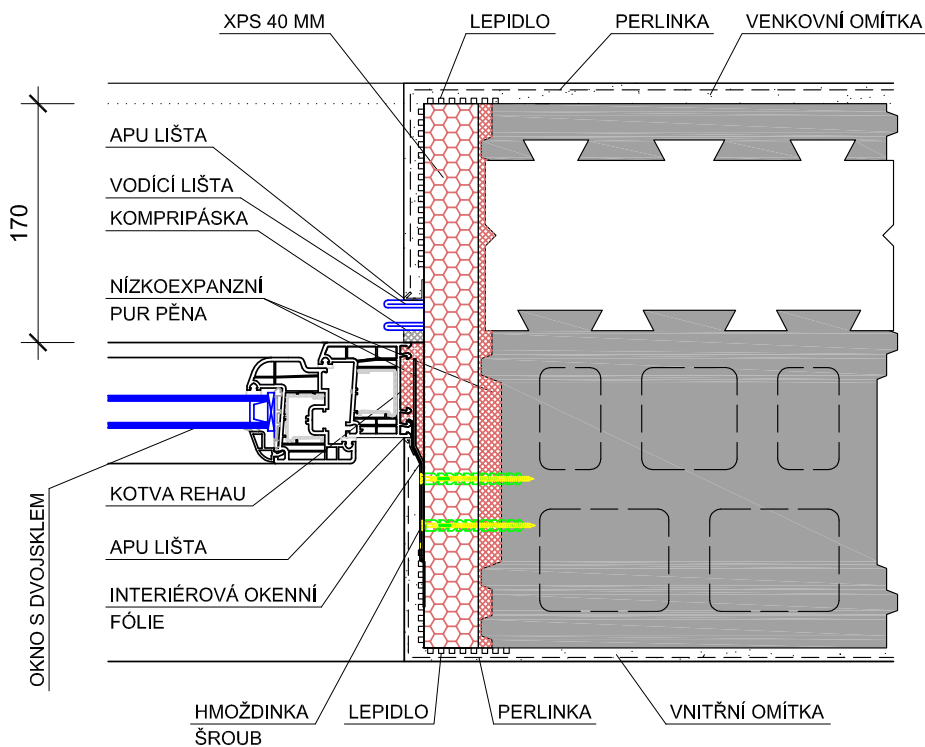
 PŘEHLEDOVÁ TABULKA k **A)** nadpraží, **B)** ostění, **C)** parapet

KRITERIA	VOLITELNÉ PARAMETRY			
DRUH VÝPLNĚ	okno	francouzské okno	balkonové	vstupní dveře
STÍNÍČÍ TECHNIKA	roleta meziokenní	roleta předokenní	žaluzie	markýza
MATERIÁL RÁMU	plast	dřevo (EURO-profil)	hliník	kombinace
MATERIÁL ZASKLENÍ	trojsklo + sklo	trojsklo	dvojsklo	-
VENKOVNÍ OSTĚNÍ	100 mm	150 mm	□ 150 mm	-
OTVORY VČETNĚ VÝPLNÍ SE SOUČINTELEM PROSTUPU TEPLA LEPŠÍ NEŽ:	požadovaná hodnota $U_{N,20}$	doporučená hodnota $U_{rec,20}$	doporučená hodnota pro pasivní budovy $U_{pas,20}$	-

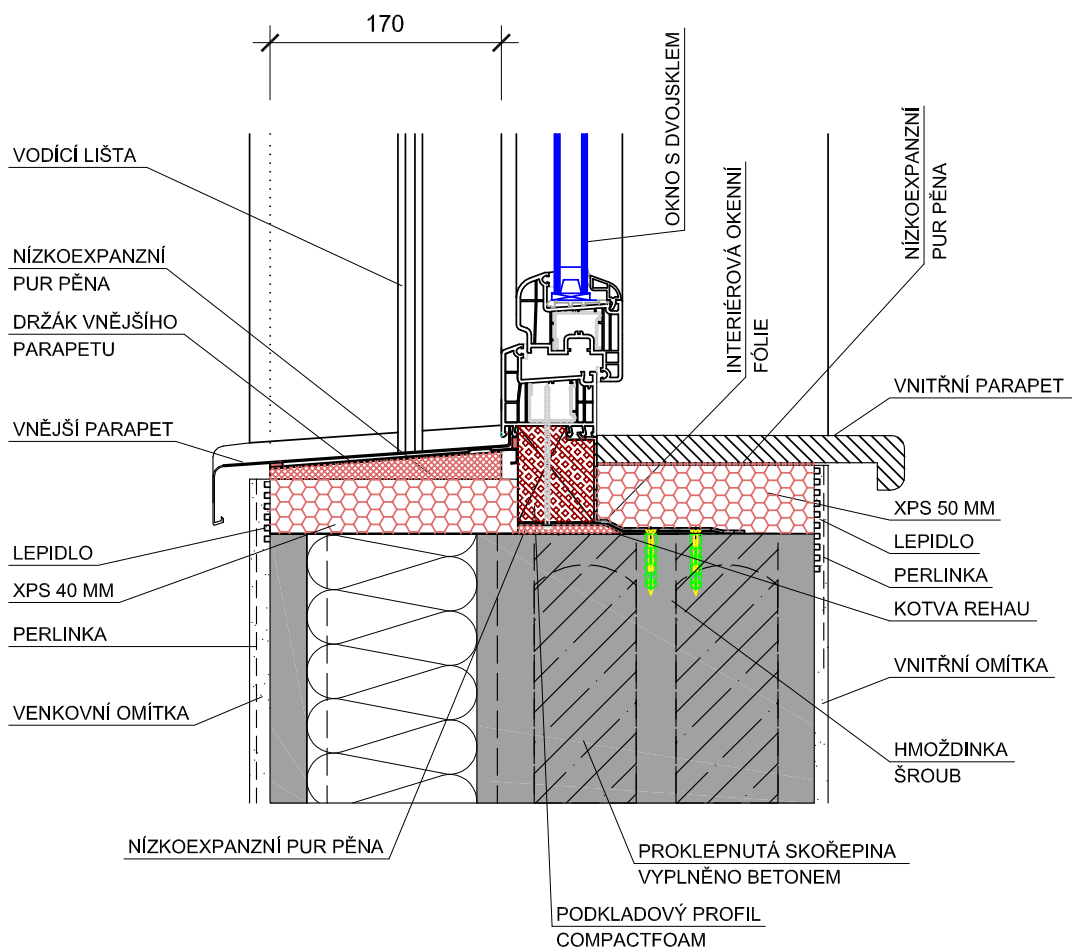
Nadpraží



Ostění



Parapet

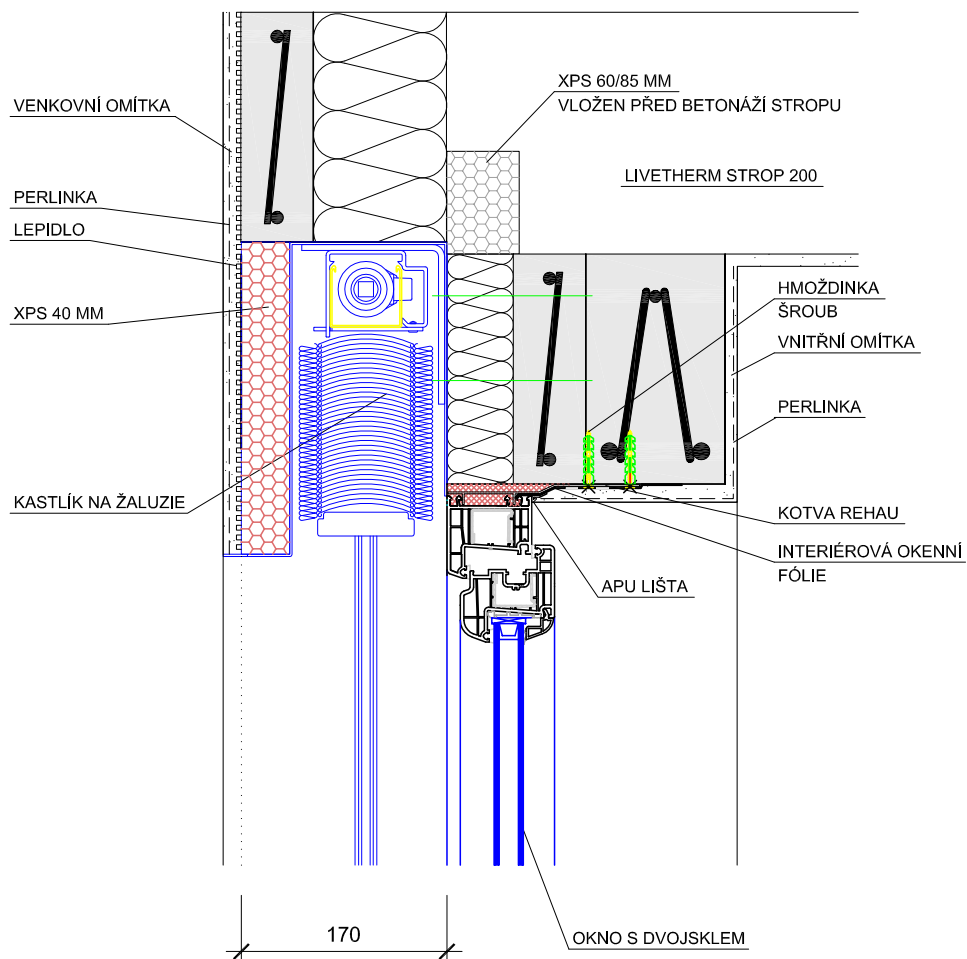


OKNO S PŘEDOKENNÍ ŽALUZÍÍ - NADPRAŽÍ / OSTĚNÍ / PARAPET

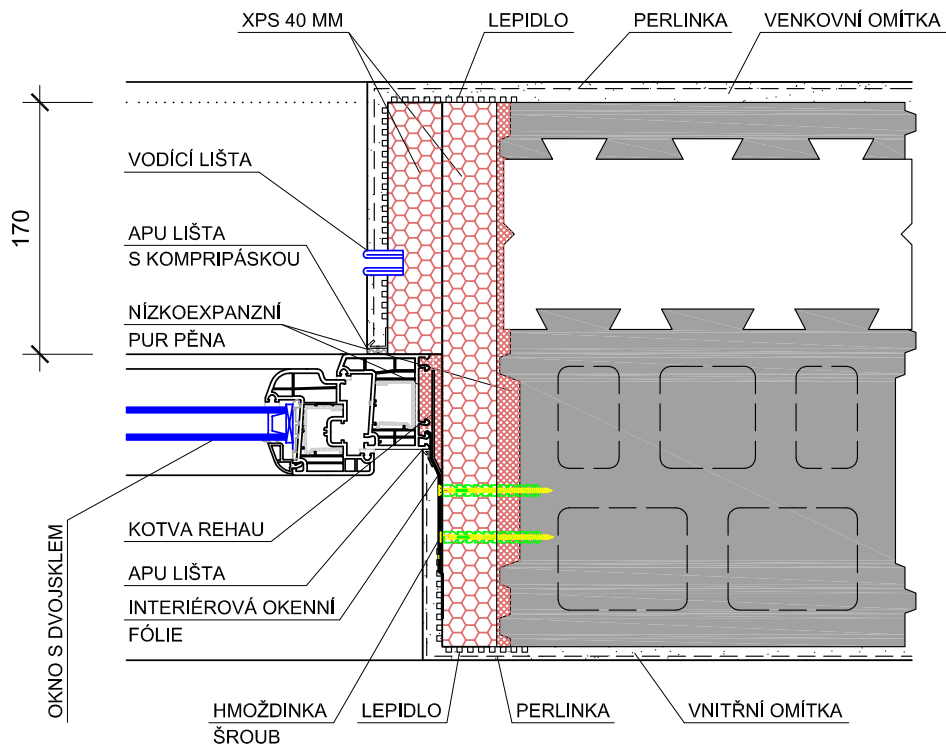
PŘEHLEDOVÁ TABULKA k **A)** nadpraží, **B)** ostění, **C)** parapet

KRITERIA	VOLITELNÉ PARAMETRY			
DRUH VÝPLNĚ	okno	francouzské okno	balkonové	vstupní dveře
STÍNÍČÍ TECHNIKA	roleta meziokenní	roleta předokenní	žaluzie	markýza
MATERIÁL RÁMU	plast	dřevo (EURO-profil)	hliník	kombinace
MATERIÁL ZASKLENÍ	trojsklo + sklo	trojsklo	dvojsklo	-
VENKOVNÍ OSTĚNÍ	100 mm	150 mm	□ 150 mm	-
OTVORY VČETNĚ VÝPLNÍ SE SOUČINITELEM PROSTUPU TEPLA LEPŠÍ NEŽ:	požadovaná hodnota $U_{N,20}$	doporučená hodnota $U_{rec,20}$	doporučená hodnota pro pasivní budovy $U_{pas,20}$	-

Nadpraží



Ostění



Parapet

